

落石発生源対策

○モルタル吹付





…土砂地盤では植生の侵入や、周囲の浸食により容易に剥離



○従来の根固工・・・不安定な石の直下を床堀することは危険性が高く、採用できない場合が多い。写真では、固定対象である浮石の剥離が進行し、これに対する直接の対策を必要としている。



○モルタル吹付・・・床堀することなく、空隙部を充填し、ワイヤーネット等で補強。



○接着工による間詰め



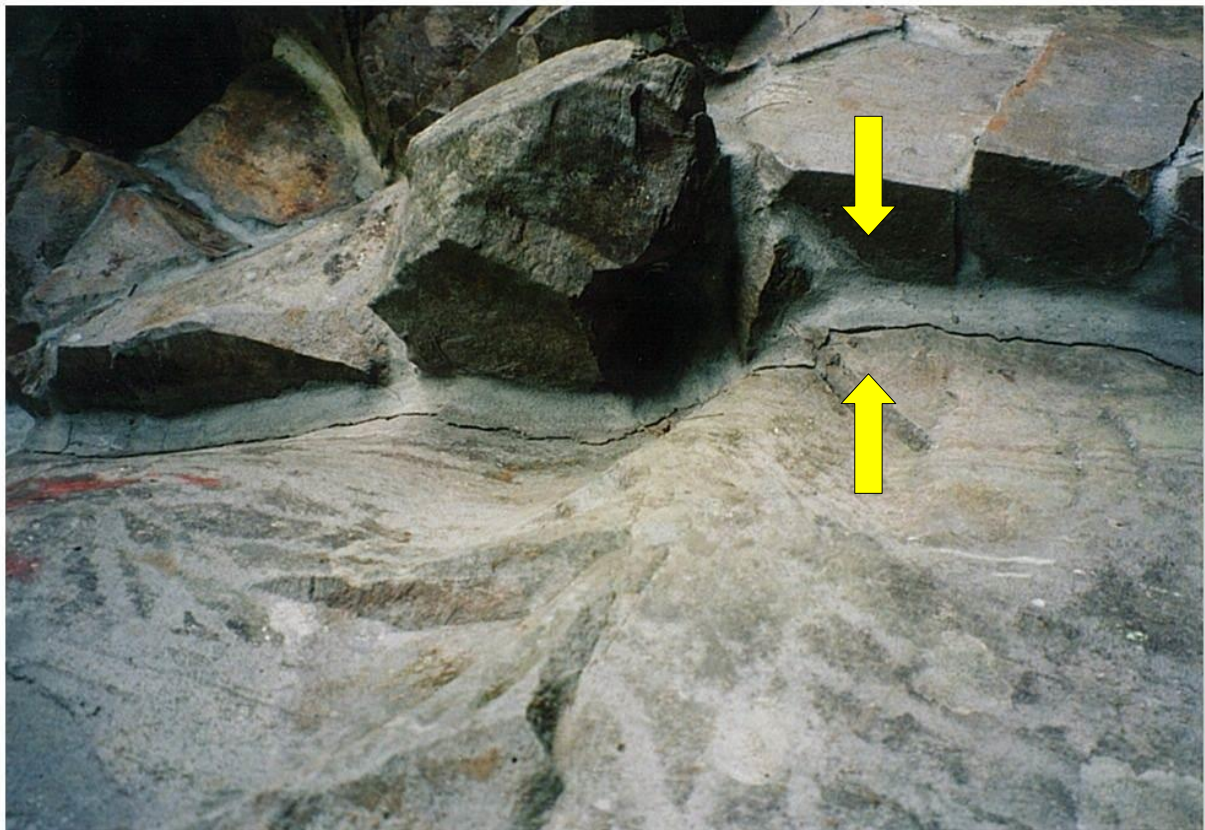
…倒立状の浮石は大丈夫か？



○接着工



・・・接着面において，平坦面側では剥離するが，凹凸のある側は安定（鳥取西部地震直後）．
接着効果よりも，間詰め効果（岩塊の緩みを抑止）の方が大きいものと思われる．



○ロープ掛工

…転石にアンカーが打設されている →設計においてアンカー地点を特定すべきである.



○ワイヤーネット伏工



…表層崩壊を同時に固定できるものが望まれる.



…金網併用型

