

## 河川, 溪間構造物

○床固



○低ダム群





○護岸：栗石を樹脂製ネットで被覆



○特定区間のみ浸食





○スリット式

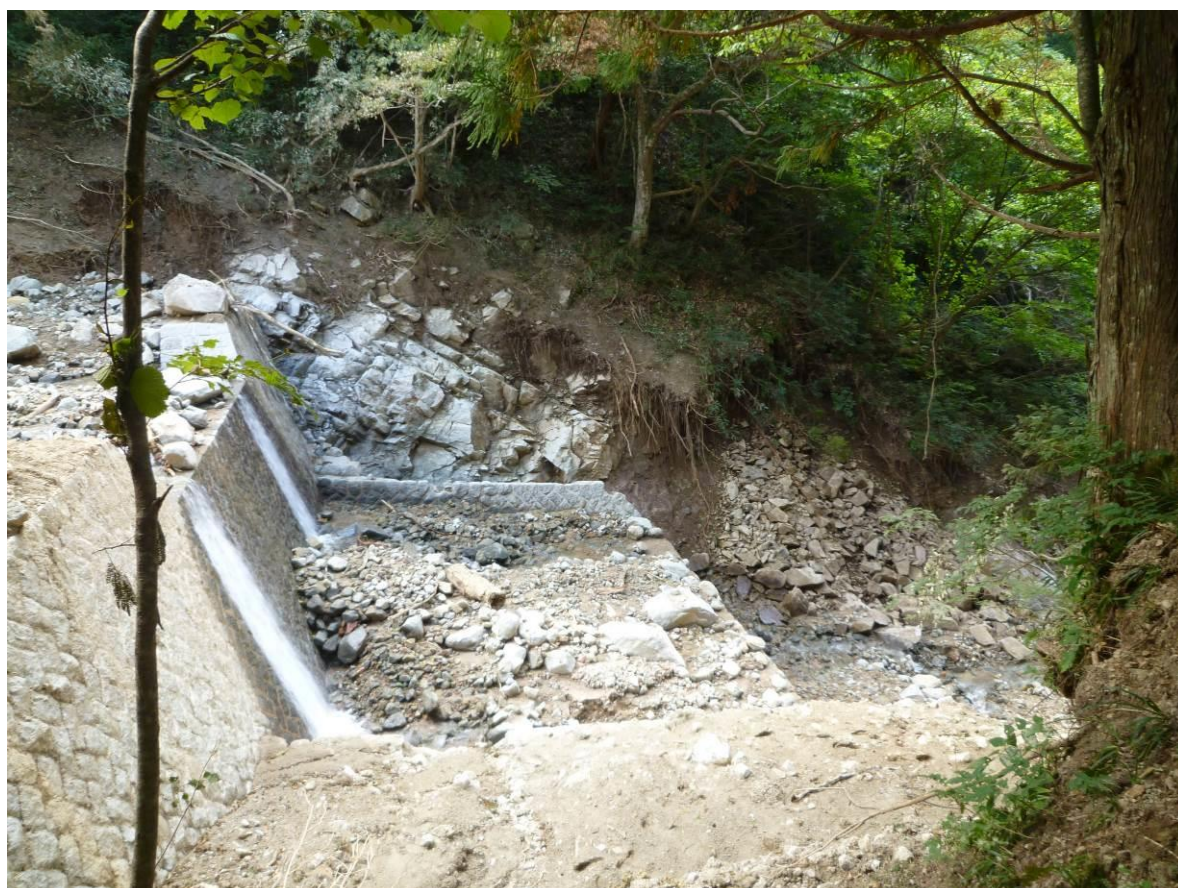








○護岸の浸食









○地すべり土塊の流出防止を目的とした堰堤群が、ほぼ機能した例

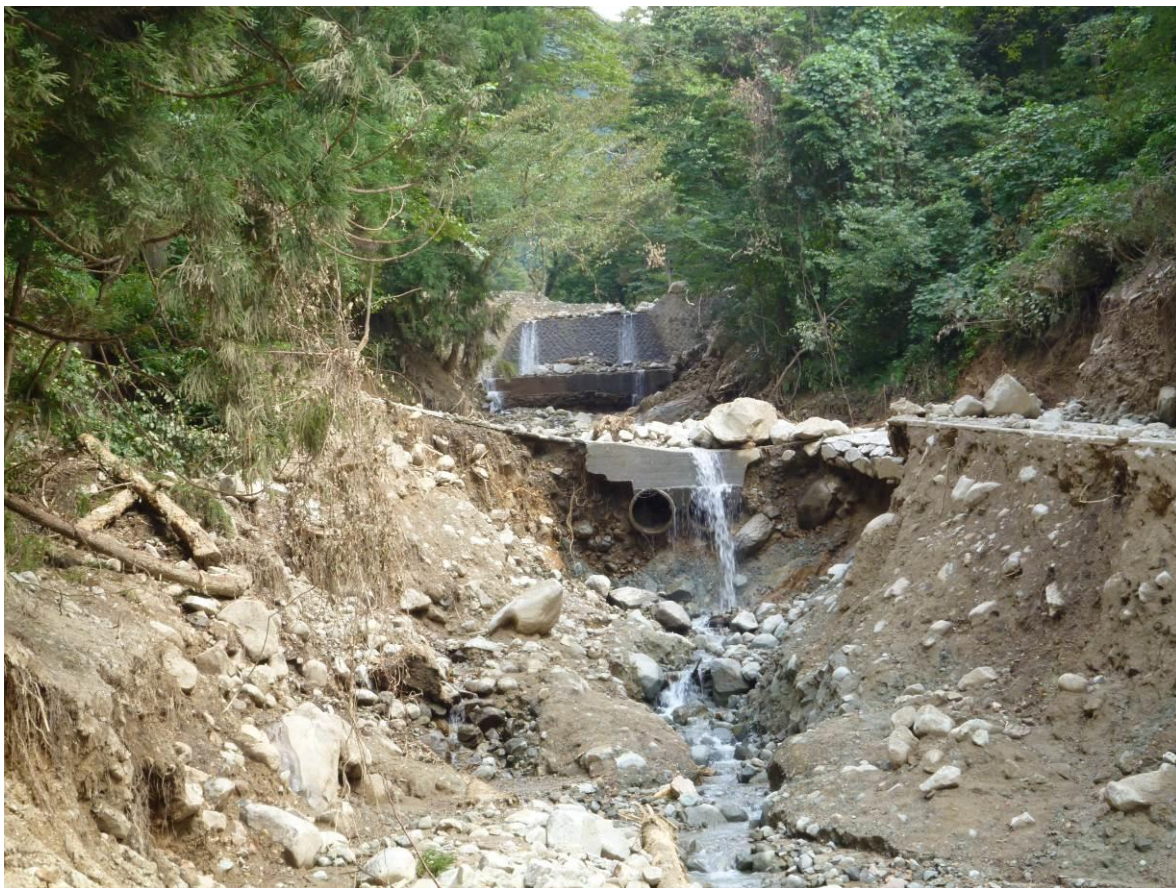








○下流側林道の浸食



○河川水の一部は林道を流下

