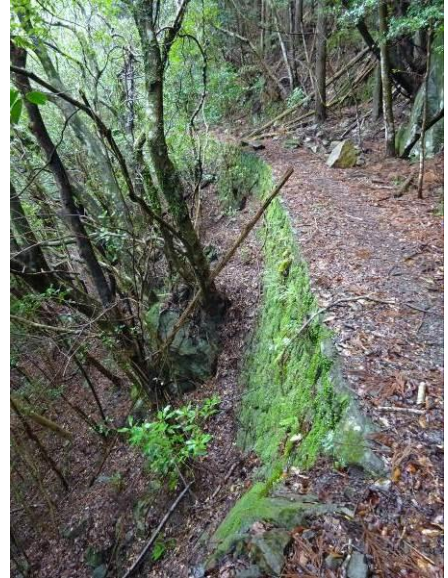




瓦を組み合わせた土塀（箕面市勝尾寺）
…アイデア



古い林道の石積（高知県馬路村）
技術レベルの高さを感じる…



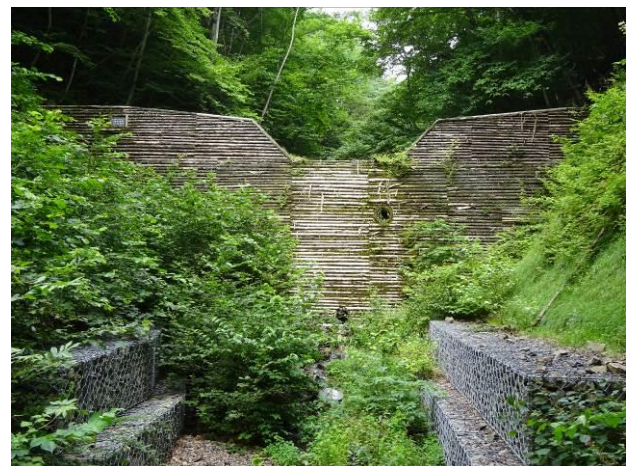
ロックフィルダム（水裏：鳥取市殿ダム）



ロックフィルダム（水表：甲府市）



木橋（奥多摩）



木製残置型枠（堰堤水裏）



ボード（合板？）による簡易土留（甲府市）



落石防護柵基礎擁壁の木製残置型枠

○円筒金網（短柱状）を用いた土留



現地発生材の処理



組立状況



車止め（長野県）
・・・緊急避難路