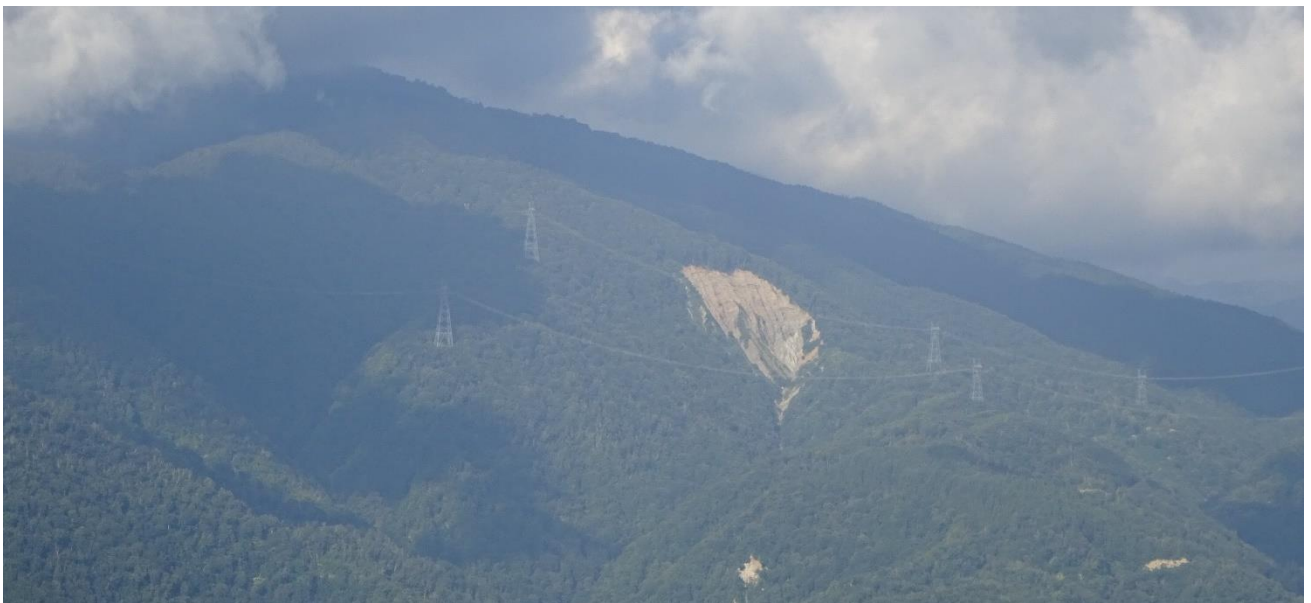


【崩壊発生位置】・・・遷急点付近

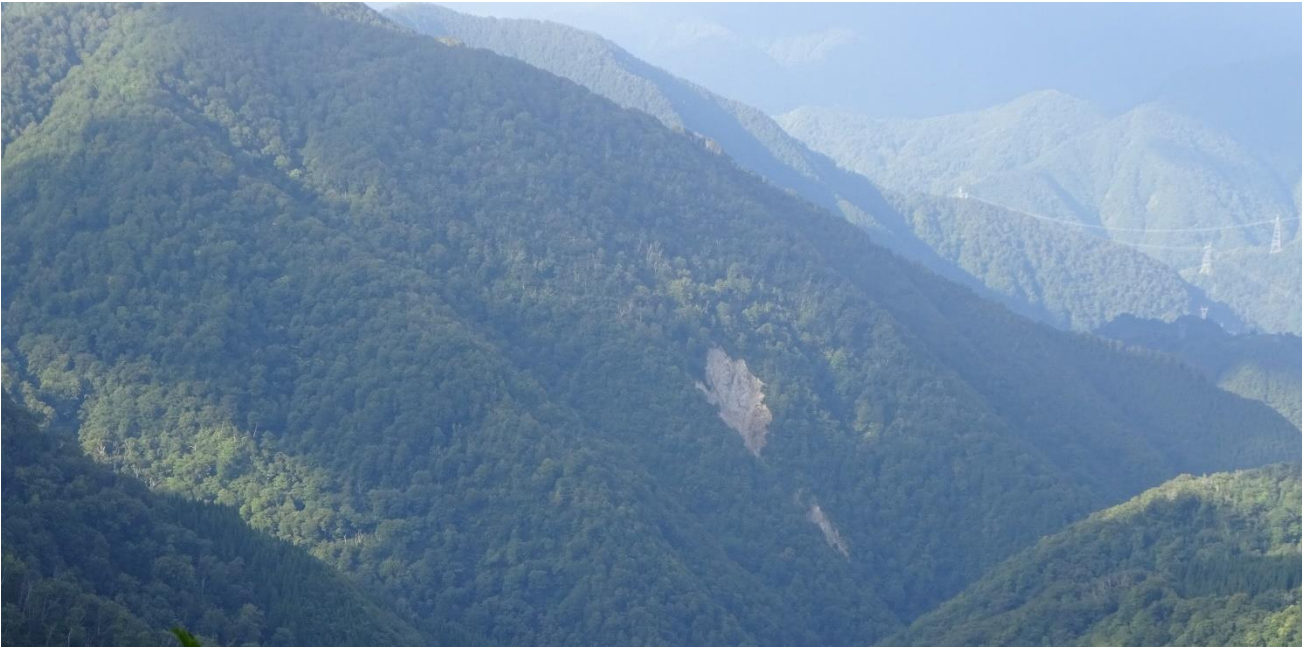


モルタル吹付による復旧後の退行性崩壊



遷急点付近の崩壊





【崩壊面】・・・白山周辺

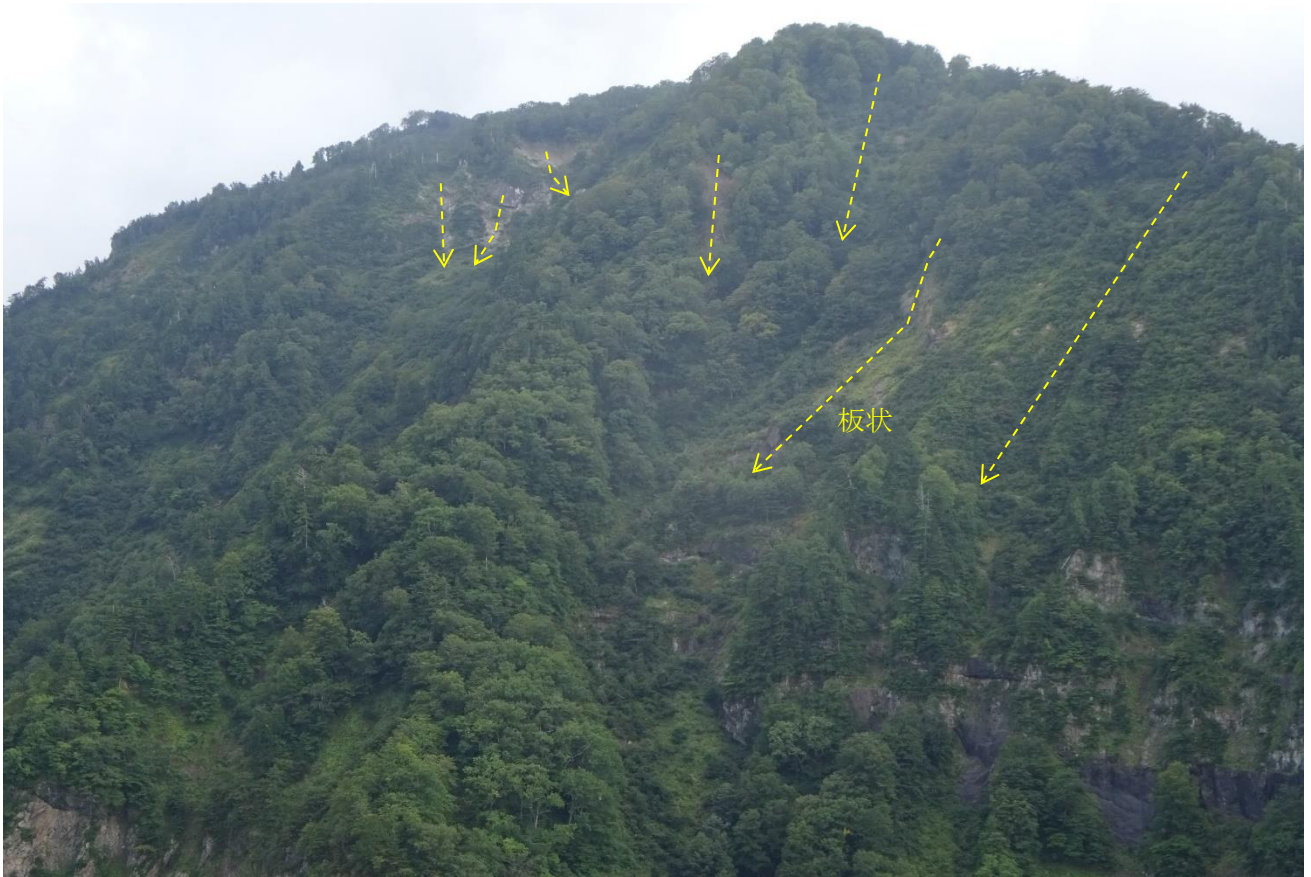


縦断方向：一直線，二直線（椅子形）

横断方向：板状，U字形～逆台形，V字形

※山腹斜面において，明瞭な円弧すべりを経験した記憶はない





















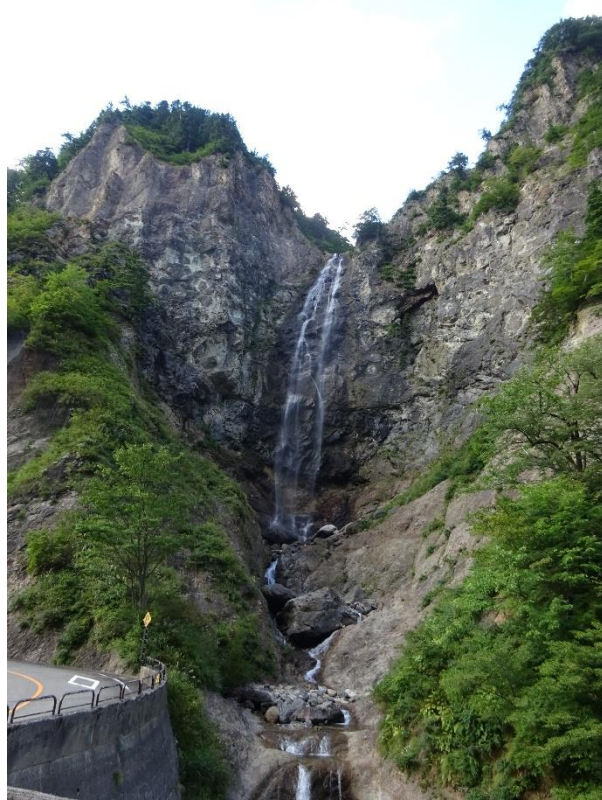












富山県白山滝



白山流紋岩，火砕岩